

Ouverture du circuit : Mesures et Analyses réalisées selon méthode contrôle de 9h à 12h30 et de 14h à 17h30 stipulée dans la norme NFS 31-010 et ce en 2 points simultanément : au dessus de la ligne d'arrivée du circuit et au centre de Ledenon.

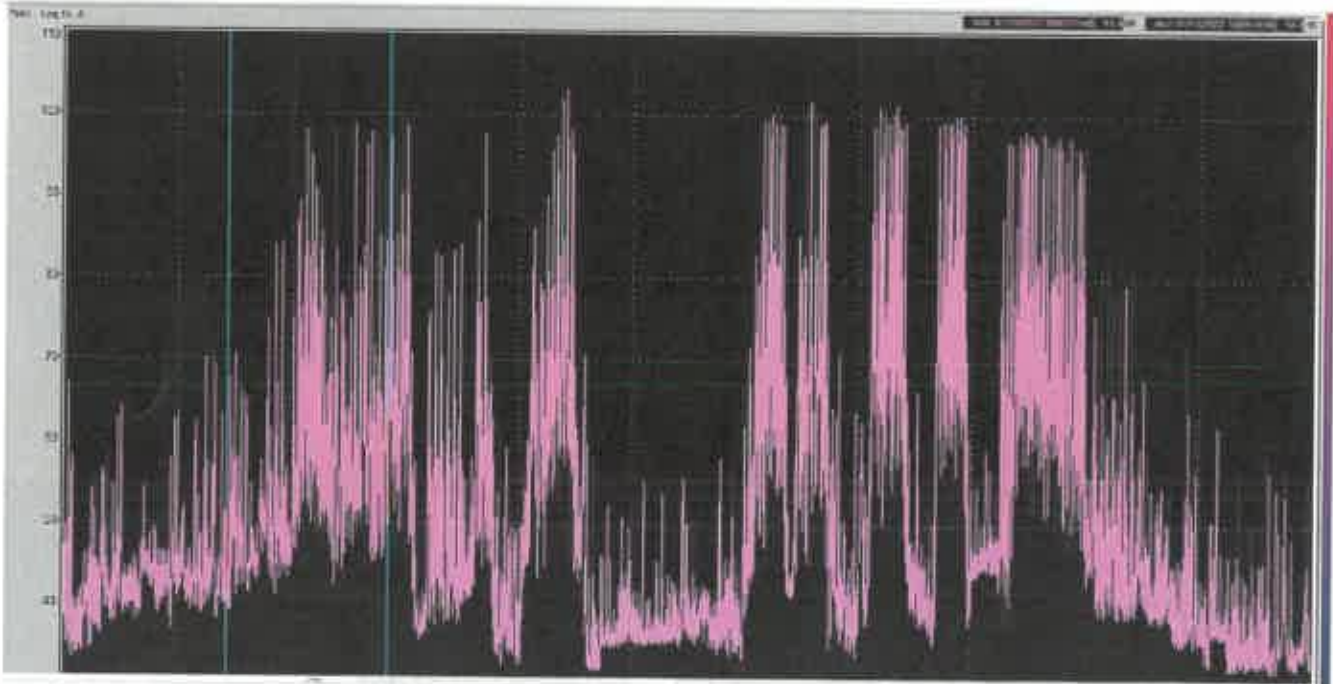
Activité : autos  
Type : roulage  
Nombre de véhicules moyen en piste: 4

### conditions météorologiques

Heure locale		Température	Pluie	Vent	Humidité	Insolation	Pt. de rosée	Pression
18h	⊕	18,5 °C 18,2 - 18,9	0 mm/h	4 km/h ref:19,2	84%		13,8 °C	1022,8hPa
18h	⊕	18,6 °C 18,1 - 19,1	0 mm/h	7 km/h ref:8,6	80%	22	16,1 °C	1022,1hPa
17h	⊕	23,3 °C 23,0 - 23,6	0 mm/h	4 km/h ref:9,4	85%	28,6 80	14 °C	1021,7hPa
16h	⊕	24,0 °C 23,6 - 24,4	0 mm/h	4 km/h ref:13,8	84%	27,3 978	14,1 °C	1021,3hPa
16h	⊕	23,8 °C 23,7 - 24,4	0 mm/h	7 km/h ref:19,4	83%	28,9 397	13,6 °C	1021,2hPa
14h	⊕	22,9 °C 22,8 - 23,2	0 mm/h	4 km/h ref:12,6	83%	27,2 486	15,8 °C	1021,4hPa
13h	⊕	22,4 °C 22,3 - 22,4	0 mm/h	7 km/h ref:16,2	87%	28,9 439	15 °C	1022,1hPa
12h	⊕	21,4 °C 21,4 - 21,7	0 mm/h	7 km/h ref:14,4	72%	28 488	16,1 °C	1023,0hPa
11h	⊕	19,5 °C 19,4 - 19,9	0 mm/h	7 km/h ref:18,9	81%	32,7	16,3 °C	1023,0hPa
10h	⊕	17,7 °C 17,6 - 17,7	0 mm/h	7 km/h ref:13,3	82%	128	16,4 °C	1022,7hPa
09h	⊕	16,9 °C 16,7 - 17,4	0 mm/h	4 km/h ref:11,9	86%	2,04	16,1 °C	1022,4hPa
08h	⊕	16,7 °C 16,7 - 16,1	0 mm/h	4 km/h ref:16,2	83%		16,8 °C	1021,4hPa

### EVOLUTIONS TEMPORELLES comparées : mesures de bruit au niveau de la ligne d'arrivée et au centre de Ledenon (rue des 4 vents)

\_ en bleu : niveau de bruit enregistré au dessus de la ligne d'arrivée  
\_ en jaune : niveau de bruit enregistré au centre de Ledenon (rue des 4 vents)



**Ouverture du circuit :** Mesures et Analyses réalisées selon méthode contrôlée stipulée dans la norme NFS 31-010 et ce en 2 points simultanément : au dessus de la ligne d'arrivée du circuit et au centre de Ledenon.

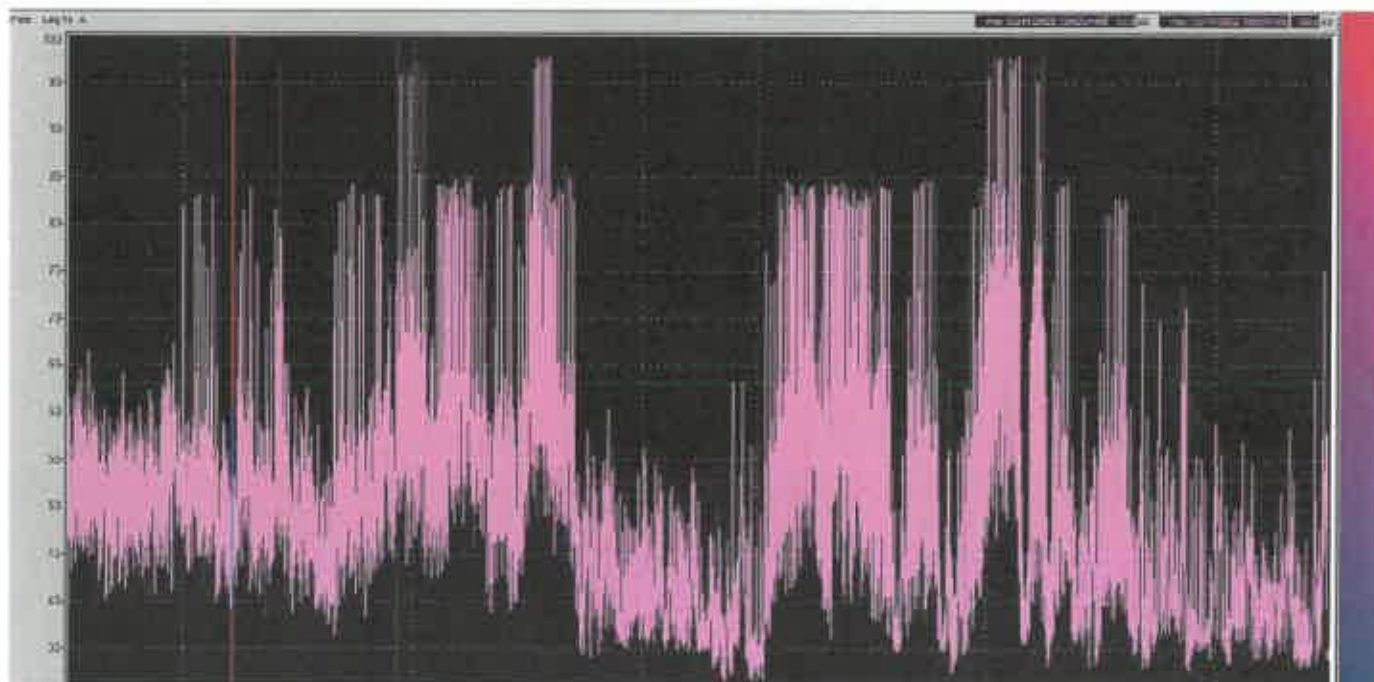
**Activité : autos**  
**Type : école de pilotage**  
 Nombre de véhicules moyen en piste: 3

**conditions météorologiques**

Heure locale	Température	Pluie	Vent	Humidité	Dir-météo	Pt. de rosée	Pression
18h	13.5 °C <small>13.0 - 13.7</small>	0 mm/h	7 km/h rel.11.9	77%		9.5 °C	1022.5 hPa
18h	15.7 °C <small>15.1 - 16.1</small>	0 mm/h	4 km/h rel.8.7	89%	18	10 °C	1022.1 hPa
17h	20.1 °C <small>19.1 - 21.0</small>	0 mm/h	7 km/h rel.13.7	49%	20.9 89	9 °C	1021.8 hPa
16h	21.7 °C <small>21.4 - 21.9</small>	0 mm/h	7 km/h rel.17.3	42%	22.2 89	8.2 °C	1022.1 hPa
15h	21.4 °C <small>21.2 - 21.6</small>	0 mm/h	7 km/h rel.23.4	49%	21.9 87	8.3 °C	1022.3 hPa
14h	21.5 °C <small>21.2 - 21.7</small>	0 mm/h	7 km/h rel.24.1	48%	21.9 87	8 °C	1022.9 hPa
13h	21.2 °C <small>20.7 - 21.7</small>	0 mm/h	11 km/h rel.29.6	48%	21.9 86	8.8 °C	1023.5 hPa
12h	20.5 °C <small>20.0 - 21.0</small>	0 mm/h	11 km/h rel.28.4	48%	21.1 86	8.5 °C	1024.4 hPa
11h	18.7 °C <small>18.2 - 19.7</small>	0 mm/h	7 km/h rel.23.8	57%	20.6 86	10 °C	1024.9 hPa
10h	18.5 °C <small>18.0 - 19.0</small>	0 mm/h	14 km/h rel.27.7	58%	20.0 86	9.8 °C	1025.2 hPa
09h	17.2 °C <small>16.9 - 17.4</small>	0 mm/h	11 km/h rel.22	50%	17.2 86	9.4 °C	1025.3 hPa
08h	14.3 °C <small>14.1 - 14.9</small>	0 mm/h	7 km/h rel.28.5	79%	14 86	8.5 °C	1025.2 hPa

**EVOLUTIONS TEMPORELLES comparées : mesures de bruit au niveau de la ligne d'arrivée et au centre de Ledenon (rue des 4 vents)**

\_ en bleu : niveau de bruit enregistré au dessus de la ligne d'arrivée  
 \_ en jaune : niveau de bruit enregistré au centre de Ledenon (rue des 4 vents)



## JOURNEE DU 04/11/2022

Ouverture du circuit : Mesures et Analyses réalisées selon méthode contrôle stipulée dans la norme NFS 31-010 et ce en 2 points simultanément : au dessus de la ligne d'arrivée du circuit et au centre de Ledanon.

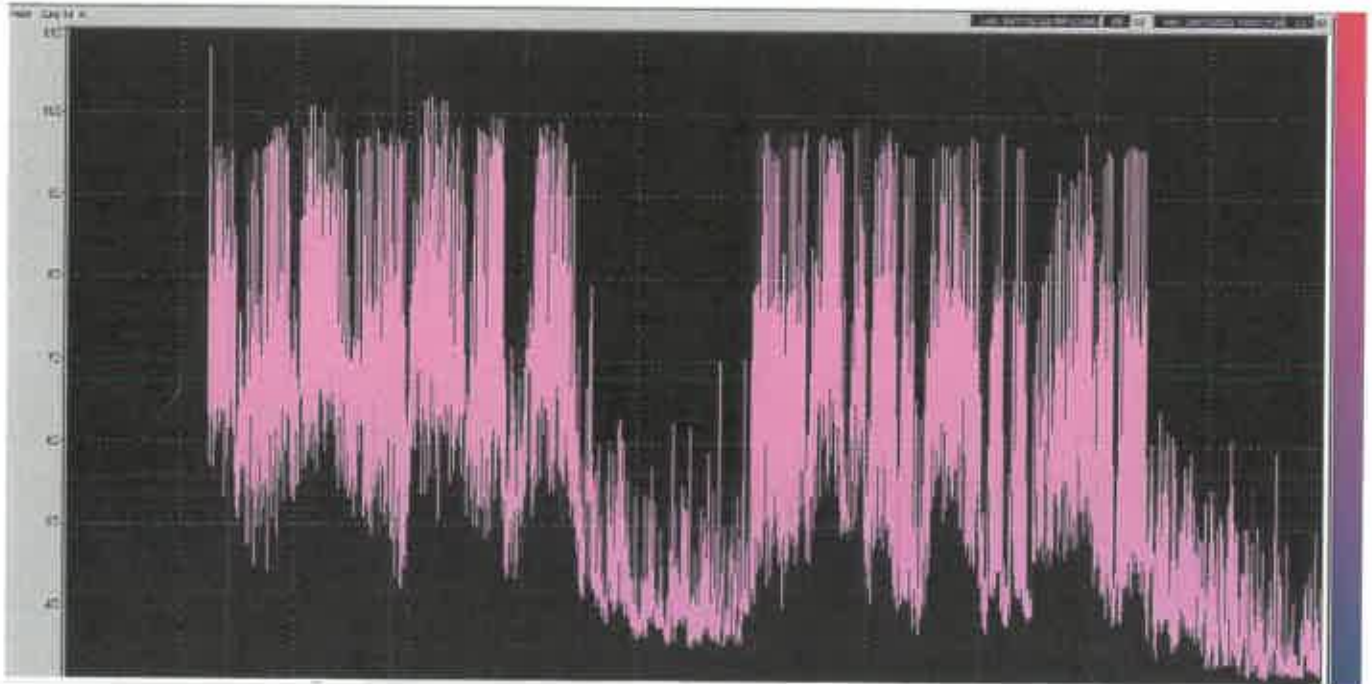
Activité : autos  
Type : roulage  
Nombre de véhicules moyen en piste: 8

### conditions météorologiques

Heure locale	Température	Pluie	Vent	Humidité	Pression	Pt. de rosée	Pression
18h	12.1 °C <small>12.0 → 12.2</small>	0 mm/h	18 km/h ref. 87.4	88%		4.3 °C	1010.7hPa
18h	11.4 °C <small>14.0 → 11.1</small>	0 mm/h	11 km/h ref. 22.7	85%	14	5 °C	1010.2hPa
17h	13.1 °C <small>13.1 → 13.2</small>	0 mm/h	14 km/h ref. 30.8	81%	47	5.7 °C	1008.5hPa
16h	14.0 °C <small>13.8 → 14.1</small>	0 mm/h	4 km/h ref. 20.2	83%	88	7.1 °C	1008.5hPa
16h	13.8 °C <small>13.8 → 13.8</small>	0 mm/h	11 km/h ref. 23.8	80%	171	6.3 °C	1008.4hPa
14h	14.5 °C <small>14.0 → 14.6</small>	0 mm/h	7 km/h ref. 34.9	88%	167	6.8 °C	1010.0hPa
13h	15.5 °C <small>15.2 → 15.7</small>	0 mm/h	11 km/h ref. 48.1	53%	283	6 °C	1010.8hPa
12h	13.9 °C <small>13.9 → 13.9</small>	0 mm/h	22 km/h ref. 48.8	85%	388	5 °C	1010.6hPa
11h	13.1 °C <small>13.1 → 13.1</small>	0 mm/h	14 km/h ref. 48.2	75%	781	6.8 °C	1010.3hPa
10h	15.0 °C <small>15.1 → 14.9</small>	0 mm/h	14 km/h ref. 32.8	87%	397	6.9 °C	1010.8hPa
09h	11.6 °C <small>11.6 → 11.6</small>	0 mm/h	7 km/h ref. 18.4	83%	125	5.8 °C	1011.2hPa
08h	8.0 °C <small>8.0 → 8.0</small>	0 mm/h	4 km/h ref. 11.8	91%	8	5.5 °C	1011.6hPa

### EVOLUTIONS TEMPORELLES comparées : mesures de bruit au niveau de la ligne d'arrivée et au centre de Ledanon (rue des 4 vents)

- \_ en bleu : niveau de bruit enregistré au dessus de la ligne d'arrivée
- \_ en jaune : niveau de bruit enregistré au centre de Ledanon (rue des 4 vents)





Ouverture du circuit : Mesures et Analyses réalisées selon méthode contrôlée stipulée dans la norme NFS 31-010 et ce en 2 points simultanément : au dessus de la ligne d'arrivée du circuit et au centre de Ledenon.

Activité : autos  
Type : roulage  
Nombre de véhicules moyen en piste: 17

### conditions météorologiques

Heure locale	Température	Vent	Humidité	Pluie/météo	Pression
18h	12.6 °C <small>12.2 - 12.9</small>	0 mm/h	45%	-1 °C	1018.7hPa
18h	12.8 °C <small>12.3 - 13.1</small>	0 mm/h	48%	1.2 °C	1018.9hPa
17h	13.2 °C <small>12.1 - 12.2</small>	0 mm/h	47%	2.1 °C	1018.9hPa
16h	15.1 °C <small>14.1 - 15.1</small>	0 mm/h	41%	1.9 °C	1018.2hPa
16h	15.6 °C <small>14.8 - 15.8</small>	0 mm/h	39%	1.7 °C	1018.3hPa
14h	15.8 °C <small>15.2 - 15.9</small>	0 mm/h	43%	3.1 °C	1018.3hPa
13h	16.6 °C <small>16 - 16.7</small>	0 mm/h	46%	4 °C	1018.9hPa
12h	15.9 °C <small>15.2 - 15.8</small>	0 mm/h	48%	4.1 °C	1018.1hPa
11h	14.8 °C <small>13.9 - 14.8</small>	0 mm/h	50%	4.2 °C	1018.4hPa
10h	13.6 °C <small>12.9 - 13.9</small>	0 mm/h	50%	3.4 °C	1018.3hPa
09h	12.8 °C <small>12.2 - 13.1</small>	0 mm/h	55%	3.7 °C	1018.4hPa
08h	10.7 °C <small>10.2 - 11.1</small>	0 mm/h	63%	3.9 °C	1017.8hPa

### EVOLUTIONS TEMPORELLES comparées : mesures de bruit au niveau de la ligne d'arrivée et au centre de Ledenon (rue des 4 vents)

\_ en bleu : niveau de bruit enregistré au dessus de la ligne d'arrivée  
\_ en jaune : niveau de bruit enregistré au centre de Ledenon (rue des 4 vents)



JOURNEE DU **06/11/2022**

Ouverture du circuit : Mesures et Analyses réalisées selon méthode contrôlée stipulée dans la norme NFS 31-010 et ce en 2 points simultanément : au dessus de la ligne d'arrivée du circuit et au centre de Ledenon.

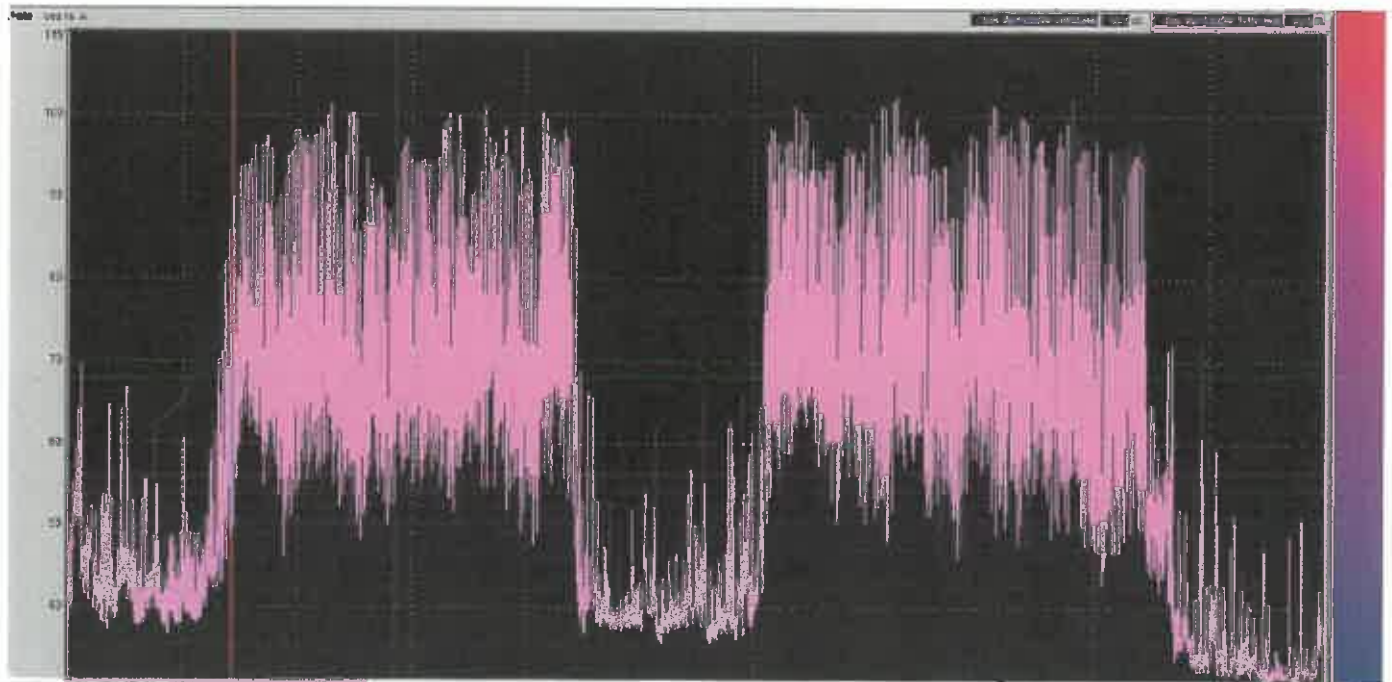
**Activité : autoss**  
**Type : roulage**  
 Nombre de véhicules moyen en piste: 10

## conditions météorologiques

Heure locale		Température	Pluie	Vent	Humidité	Ensoleillement	Pt. de rosée	Pression
16h	⊕	13.1 °C <small>13.1 - 13.1</small>	0 mm/h	4 km/h ref. 8.8	80%	☀️ 8	8.7 °C	1017.5hPa ⚡
17h	⊕	16.2 °C <small>16.2 - 16.2</small>	0 mm/h	7 km/h ref. 11.2	66%	☀️ 69	9.8 °C	1018.5hPa ⚡
16h	⊕	17.8 °C <small>17.8 - 17.7</small>	0 mm/h	7 km/h ref. 13.8	60%	☀️ 261	9.9 °C	1018.4hPa ⚡
15h	⊕	18.0 °C <small>18.0 - 18.1</small>	0 mm/h	11 km/h ref. 22.7	58%	☀️ 560	9.6 °C	1018.4hPa ⚡
14h	⊕	17.9 °C <small>17.9 - 18.3</small>	0 mm/h	11 km/h ref. 22	58%	☀️ 481	9.8 °C	1018.6hPa ⚡
13h	⊕	17.5 °C <small>17.7 - 17.2</small>	0 mm/h	7 km/h ref. 14.8	60%	☀️ 484	7 °C	1017.3hPa ⚡
12h	⊕	16.7 °C <small>16.3 - 16.7</small>	0 mm/h	7 km/h ref. 16.9	49%	☀️ 487	6.9 °C	1018.1hPa ⚡
11h	⊕	16.8 °C <small>16.2 - 16.8</small>	0 mm/h	4 km/h ref. 10.8	48%	☀️ 488	4.9 °C	1018.2hPa ⚡
10h	⊕	13.2 °C <small>13.3 - 13.1</small>	0 mm/h	7 km/h ref. 13.7	58%	☀️ 284	4.6 °C	1017.9hPa ⚡
09h	⊕	10.1 °C <small>7 - 10.2</small>	0 mm/h	4 km/h ref. 8.6	68%	☀️ 111	4 °C	1018.0hPa ⚡
08h	⊕	7.0 °C <small>8.6 - 7</small>	0 mm/h	4 km/h ref. 10.8	77%	☀️ 6.8	9.2 °C	1017.6hPa ⚡

## EVOLUTIONS TEMPORELLES comparées : mesures de bruit au niveau de la ligne d'arrivée et au centre de Ledenon (rue des 4 vents)

\_ en bleu : niveau de bruit enregistré au dessus de la ligne d'arrivée  
 \_ en jaune : niveau de bruit enregistré au centre de Ledenon (rue des 4 vents)



# CIRCUIT DE LEDENON MESURES DE BRUIT : RAPPORT JOURNALIER D'ACTIVITE

JOURNEE DU **10/11/2022**

Ouverture du circuit : Mesures et Analyses réalisées selon méthode contrôle stipulée dans la norme NFS 31-010 et ce en 2 points simultanément : au dessus de la ligne d'arrivée du circuit et au centre de Ledenon.

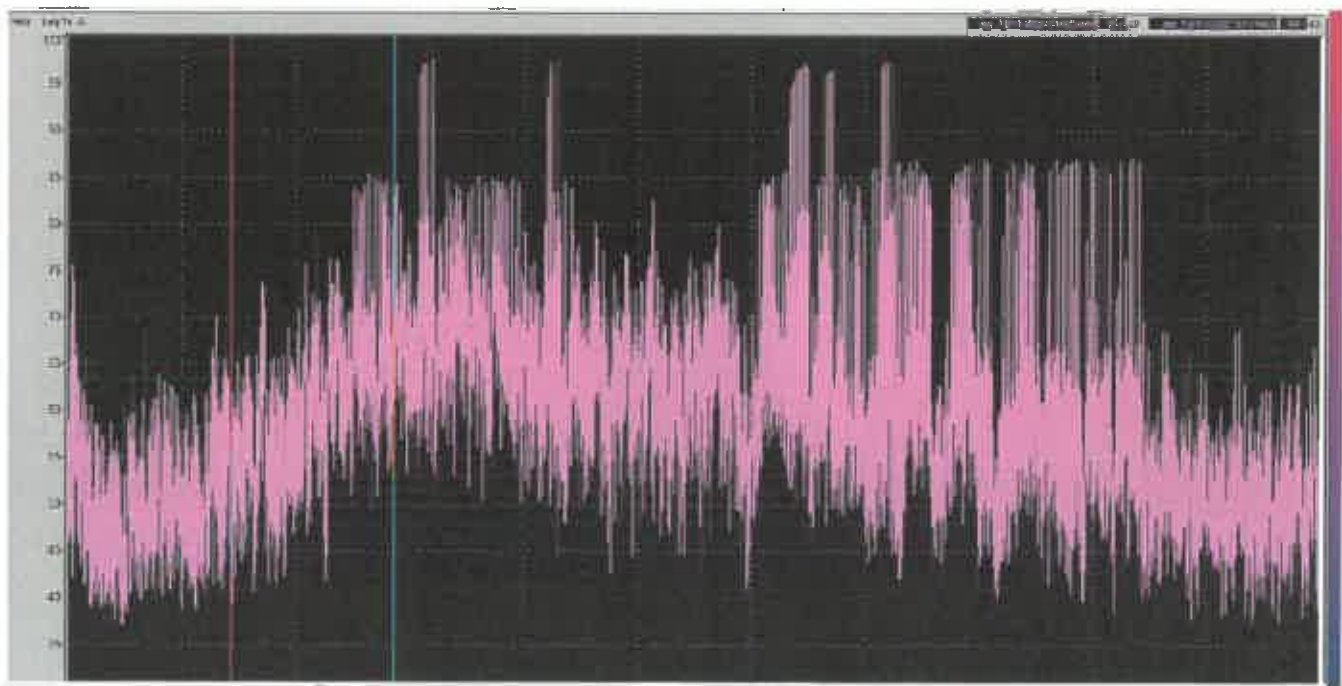
Activité : autos  
Type : école de pilotage  
Nombre de véhicules moyen en piste: 4

## conditions météorologiques

Heure locale		Température	Pluie	Vent	Humidité	Vis. météo	Pt. de rosée	Pression
16h	☀	14.7 °C <small>14.8 - 14.3</small>	0 mm/h	18 km/h raf.34.2	68%		8.9 °C	1027.0hPa ↕
16h	☀	14.8 °C <small>14.8 - 14.1</small>	0 mm/h	18 km/h raf.33.8	68%	☀ 31	8.9 °C	1026.4hPa ↕
17h	☀	15.9 °C <small>15.9 - 15.3</small>	0 mm/h	14 km/h raf.28.9	63%	☀ 56	8.9 °C	1026.0hPa ↕
16h	☀	17.6 °C <small>17.6 - 17</small>	0 mm/h	18 km/h raf.42.5	69%	☀ 230	9.5 °C	1025.4hPa ↕
16h	☀	17.9 °C <small>17.9 - 17.2</small>	0 mm/h	22 km/h raf.51.8	60%	☀ 368	10 °C	1024.8hPa ↕
14h	☀	17.9 °C <small>17.9 - 16.4</small>	0 mm/h	28 km/h raf.50	67%	☀ 486	9.8 °C	1024.5hPa ↕
13h	☀	18.0 °C <small>18 - 16</small>	0 mm/h	22 km/h raf.48.6	68%	☀ 475	9.8 °C	1024.0hPa ↕
12h	☀	17.5 °C <small>17.5 - 17.3</small>	0 mm/h	22 km/h raf.46.1	60%	☀ 422	9.6 °C	1024.1hPa ↕
11h	☀	16.9 °C <small>16.9 - 15.9</small>	0 mm/h	18 km/h raf.38.5	64%	☀ 315	10 °C	1024.2hPa ↕
10h	☀	15.9 °C <small>15.9 - 14.3</small>	0 mm/h	18 km/h raf.33.1	63%	☀ 191	8.9 °C	1023.7hPa ↕
09h	☀	14.0 °C <small>14 - 14.3</small>	0 mm/h	7 km/h raf.40.7	70%	☀ 91	8.6 °C	1023.2hPa ↕
08h	☀	13.2 °C <small>13.2 - 13.3</small>	0 mm/h	11 km/h raf.28	75%		8.9 °C	1022.4hPa ↕

### EVOLUTIONS TEMPORELLES comparées : mesures de bruit au niveau de la ligne d'arrivée et au centre de Ledenon (rue des 4 vents)

- \_ en bleu : niveau de bruit enregistré au dessus de la ligne d'arrivée
- \_ en jaune : niveau de bruit enregistré au centre de Ledenon (rue des 4 vents)





## JOURNEE DU 11/11/2022

Ouverture du circuit : Mesures et Analyses réalisées selon méthode contrôle stipulée dans la norme NFS 31-010 et ce en 2 points simultanément : au dessus de la ligne d'arrivée du circuit et au centre de Ledenon.

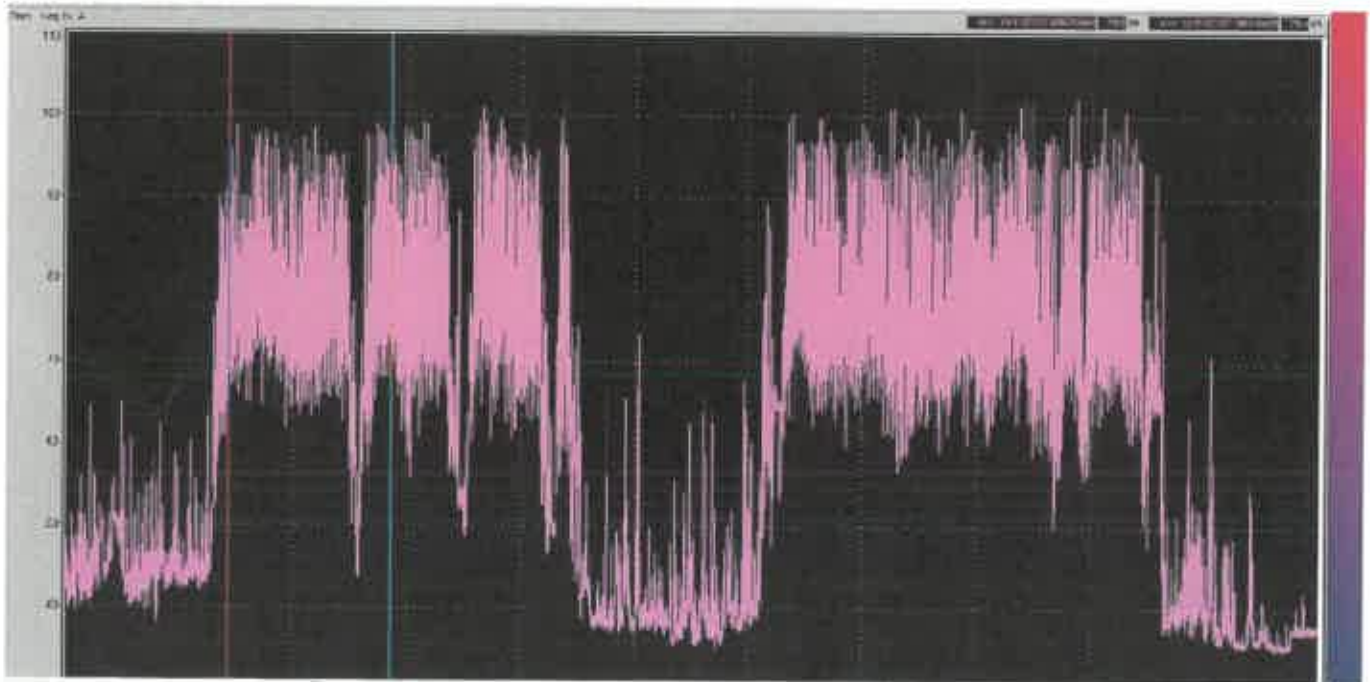
**Activité : autos**  
**Type : roulage**  
 Nombre de véhicules moyen en piste: 18

### conditions météorologiques

Heure locale	Temps	Température	Etat	Vent	Humidité	Dir. météo	PL. en cours	Pression
19h	☀	13.8 °C 13.0 - 14.6	0 m/s/1h	4 km/h ref.10.4	87%		11.5 °C	1031.1mPa x
18h	☀	15.5 °C 14.4 - 16.2	0 m/s/1h	7 km/h ref.10.8	81%	17	12.3 °C	1030.7mPa x
17h	☀	18.3 °C 17.0 - 19.9	0 m/s/1h	4 km/h ref.6.8	88%	59	12.6 °C	1030.4mPa x
16h	☀	21.5 °C 21.1 - 21.9	0 m/s/1h	4 km/h ref.11.9	87%	24 222	12.8 °C	1030.3mPa x
15h	☀	21.4 °C 21.2 - 21.6	0 m/s/1h	7 km/h ref.14.8	88%	23.8 247	12.3 °C	1030.3mPa x
14h	☀	21.3 °C 21.4 - 21.4	0 m/s/1h	7 km/h ref.16.6	87%	23.7 428	12.4 °C	1030.4mPa x
13h	☀	20.4 °C 19.8 - 20.4	0 m/s/1h	7 km/h ref.19.4	88%	22.6 458	11.8 °C	1030.8mPa x
12h	☀	18.0 °C 17.1 - 18.1	0 m/s/1h	7 km/h ref.17.8	81%	438	11.3 °C	1031.7mPa x
11h	☀	17.8 °C 17.0 - 17.9	0 m/s/1h	11 km/h ref.20.2	87%	264	11.4 °C	1032.2mPa x
10h	☀	15.8 °C 15 - 16.6	0 m/s/1h	7 km/h ref.12.8	74%	398	11.2 °C	1032.1mPa x
09h	☀	12.9 °C 11.1 - 15.9	0 m/s/1h	4 km/h ref.7.9	84%	114	10.3 °C	1032.4mPa x
08h	☀	8.1 °C 8.8 - 9.4	0 m/s/1h	0 km/h ref.4.7	88%	9.1 9	8.9 °C	1031.8mPa x

### EVOLUTIONS TEMPORELLES comparées : mesures de bruit au niveau de la ligne d'arrivée et au centre de Ledenon (rue des 4 vents)

- \_ en bleu : niveau de bruit enregistré au dessus de la ligne d'arrivée
- \_ en jaune : niveau de bruit enregistré au centre de Ledenon (rue des 4 vents)



JOURNEE DU **15/11/2022**

Ouverture du circuit : Mesures et Analyses réalisées selon méthode contrôle stipulée dans la norme NFS 31-010 et ce en 2 points simultanément : au dessus de la ligne d'arrivée du circuit et au centre de Ledenon.

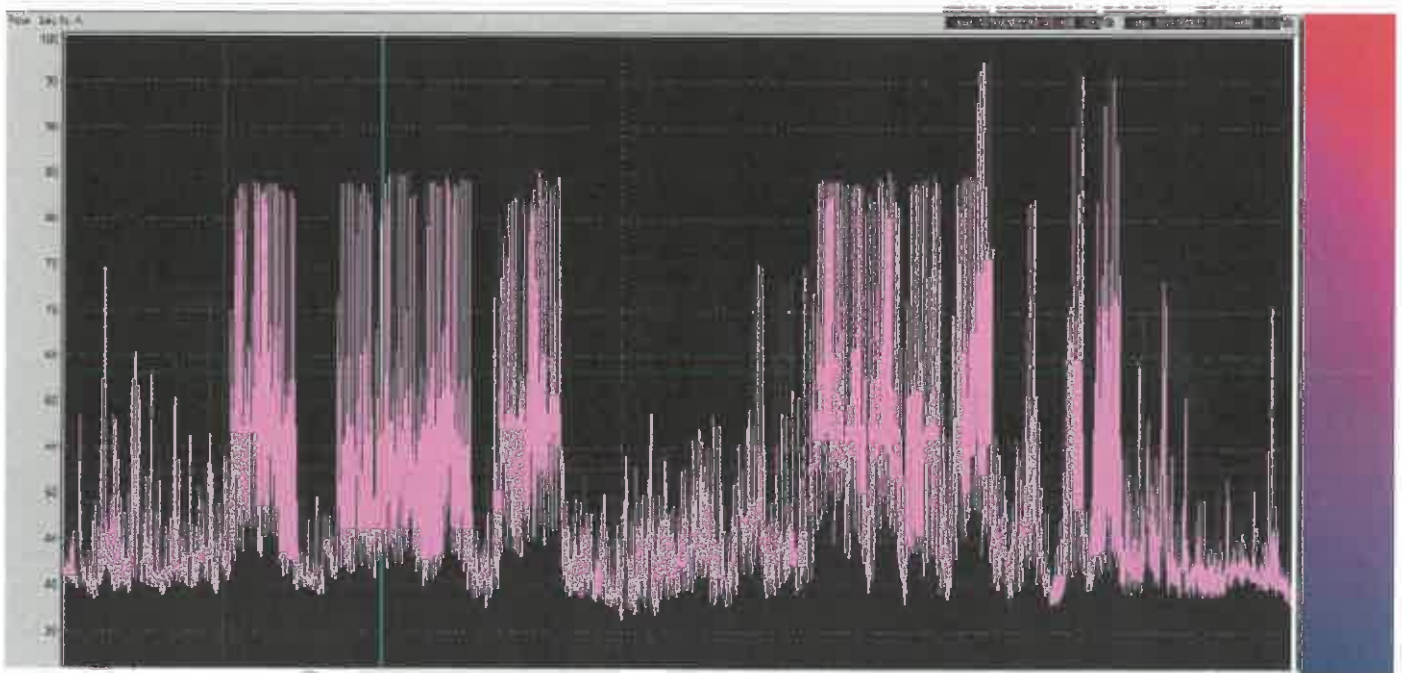
Activité : autoss  
Type : école de pilotage  
Nombre de véhicules moyen en piste : 4

## conditions météorologiques

Heure locale	Température	Pluie	Vent	Humidité	Ensoleillement	Pt. de rosée	Pression
19h	16.4 °C <small>16.1 - 16.6</small>	0 mm/1h	7 km/h rel.18.4	88%		13.4 °C	1008.4hPa
18h	16.2 °C <small>16.0 - 16.4</small>	0.2 mm/1h	11 km/h rel.18.4	90%		13.6 °C	1008.3hPa
17h	16.2 °C <small>16.0 - 16.4</small>	0 mm/1h	7 km/h rel.18	84%		13.8 °C	1007.1hPa
16h	16.6 °C <small>16.6 - 17</small>	0 mm/1h	7 km/h rel.18.8	84%		13.9 °C	1007.3hPa
15h	17.0 °C <small>17 - 17.0</small>	0 mm/1h	11 km/h rel.20.2	84%		14.3 °C	1007.7hPa
14h	17.3 °C <small>17.3 - 17.3</small>	0 mm/1h	11 km/h rel.22	83%		14.4 °C	1008.5hPa
13h	18.8 °C <small>18 - 18.6</small>	0 mm/1h	4 km/h rel.18.4	87%		13.6 °C	1008.9hPa
12h	18.1 °C <small>18.0 - 18.1</small>	0.2 mm/1h	11 km/h rel.18.4	87%		13 °C	1010.9hPa
11h	14.8 °C <small>14.8 - 14.8</small>	0 mm/1h	11 km/h rel.18.4	83%		11.9 °C	1011.9hPa
10h	14.4 °C <small>14 - 14.4</small>	0 mm/1h	11 km/h rel.18.4	85%		11.9 °C	1012.3hPa
09h	14.0 °C <small>13.7 - 14</small>	0 mm/1h	7 km/h rel.18.8	85%		11.5 °C	1012.8hPa
08h	13.7 °C <small>13.5 - 13.7</small>	0 mm/1h	11 km/h rel.14.8	88%		11.4 °C	1012.7hPa

## EVOLUTIONS TEMPORELLES comparées : mesures de bruit au niveau de la ligne d'arrivée et au centre de Ledenon (rue des 4 vents)

- \_ en bleu : niveau de bruit enregistré au dessus de la ligne d'arrivée
- \_ en jaune : niveau de bruit enregistré au centre de Ledenon (rue des 4 vents)





JOURNEE DU **18/11/2022**

Ouverture du circuit : Mesures et Analyses réalisées selon méthode contrôlée stipulée dans la norme NFS 31-010 et ce en 2 points simultanément : au dessus de la ligne d'arrivée du circuit et au centre de Ledenon.

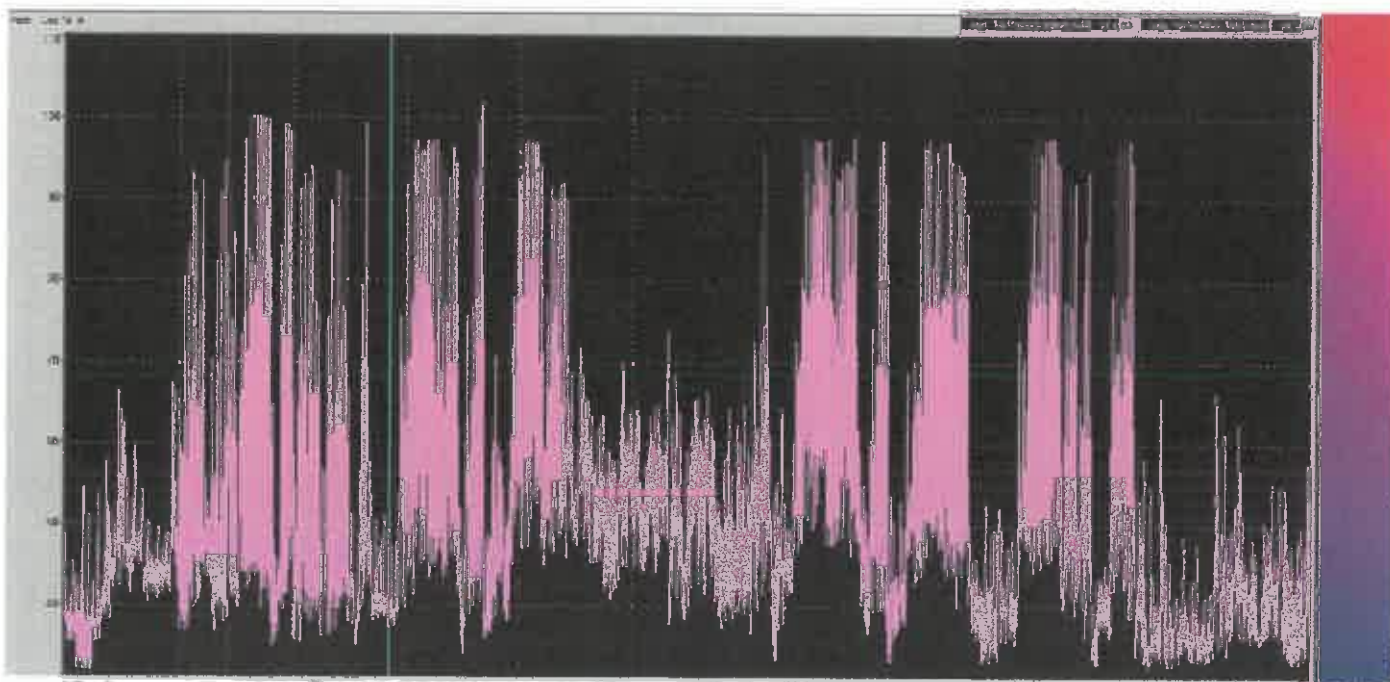
**Activité : autos**  
 Type : roulage  
 Nombre de véhicules moyen en piste: 3

## conditions météorologiques

Heure locale	Température	Pluie	Vent	Humidité	Visibilité	PL (°C)	Pression
16h	9.5 °C 8.7 - 10.2	0 mm/h	7 km/h ref: 12.6	76%	8.5	5.3 °C	1008.4 hPa
16h	10.3 °C 9.5 - 11.1	0 mm/h	7 km/h ref: 11.5	77%	8	6.4 °C	1007.9 hPa
17h	12.7 °C 11.7 - 13.7	0 mm/h	7 km/h ref: 11.2	88%	26	6.3 °C	1007.9 hPa
16h	14.3 °C 13.5 - 15.0	0 mm/h	4 km/h ref: 28.6	53%	130	5.3 °C	1007.2 hPa
15h	15.5 °C 14.7 - 16	0 mm/h	14 km/h ref: 35	48%	215	3.7 °C	1006.9 hPa
14h	16.0 °C 15.2 - 16.7	0 mm/h	16 km/h ref: 34.2	44%	406	3.7 °C	1007.3 hPa
13h	16.0 °C 15.2 - 16.8	0 mm/h	14 km/h ref: 33.1	48%	431	5.3 °C	1008.2 hPa
12h	16.3 °C 15 - 17.5	0 mm/h	16 km/h ref: 35.8	53%	481	5.3 °C	1008.1 hPa
11h	16.1 °C 15.3 - 16.9	0 mm/h	13 km/h ref: 29.8	59%	347	7.1 °C	1010.0 hPa
10h	13.3 °C 12.5 - 14.1	0 mm/h	11 km/h ref: 22.7	64%	300	6.8 °C	1009.8 hPa
09h	12.3 °C 11.4 - 13.2	0 mm/h	11 km/h ref: 24.8	68%	274	6.8 °C	1009.4 hPa
08h	10.4 °C 9.5 - 11.3	0 mm/h	11 km/h ref: 23.4	70%		5.2 °C	1008.4 hPa

## EVOLUTIONS TEMPORELLES comparées : mesures de bruit au niveau de la ligne d'arrivée et au centre de Ledenon (rue des 4 vents)

- \_ en bleu : niveau de bruit enregistré au dessus de la ligne d'arrivée
- \_ en jaune : niveau de bruit enregistré au centre de Ledenon (rue des 4 vents)



JOURNEE DU **19/11/2022**

Ouverture du circuit : Mesures et Analyses réalisées selon méthode contrôle stipulée dans la norme NFS 31-010 et ce en 2 points simultanément : au dessus de la ligne d'arrivée du circuit et au centre de Ledenon.

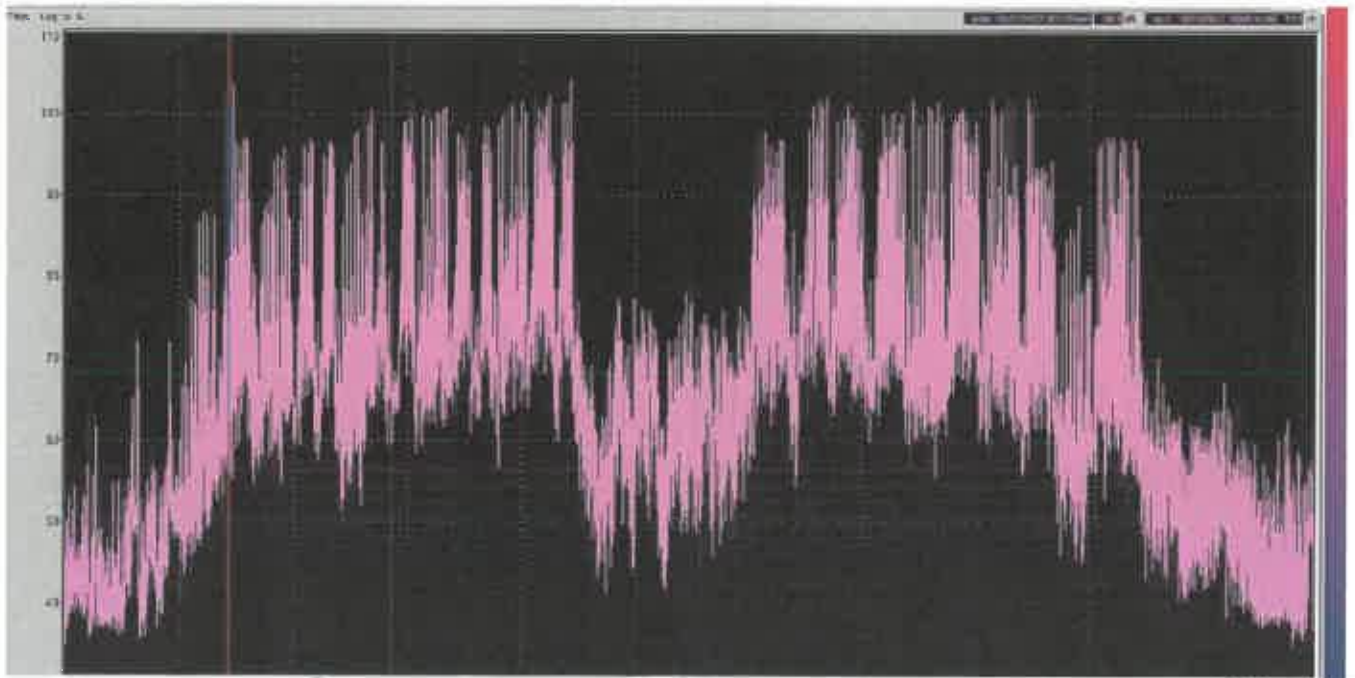
Activité : autos/motos  
Type : roulage  
Nombre de véhicules moyen en plate: 10

conditions météorologiques

Heure locale	Température	Eole	Vent	Humidité	Ré-éclaire	P. atmosph.	Pression
19h	10.4 °C 10.9 - 10.0	0 mm/h	14 km/h rel.38.1	58%		2 °C	1011.8hPa #
18h	10.8 °C 10.6 - 11.2	0 mm/h	11 km/h rel.38.4	53%	☀️	1.8 °C	1010.8hPa #
17h	12.2 °C 12.1 - 12.7	0 mm/h	14 km/h rel.34.4	48%	☀️	0.9 °C	1010.2hPa #
16h	13.7 °C 13.7 - 14.1	0 mm/h	22 km/h rel.34.4	44%	☀️ 211	1.7 °C	1009.3hPa #
15h	14.3 °C 14.2 - 14.4	0 mm/h	22 km/h rel.38.3	43%	☀️ 542	1.9 °C	1009.0hPa #
14h	14.3 °C 14.3 - 14.9	0 mm/h	25 km/h rel.59	43%	☀️ 428	1.9 °C	1009.0hPa #
13h	14.8 °C 13.6 - 14.8	0 mm/h	22 km/h rel.58.3	43%	☀️ 453	2.3 °C	1009.0hPa #
12h	13.8 °C 12 - 13.3	0 mm/h	20 km/h rel.58.7	48%	☀️ 491	2.1 °C	1009.4hPa #
11h	13.2 °C 11.6 - 13.2	0 mm/h	22 km/h rel.47.5	49%	☀️ 588	2.7 °C	1009.5hPa #
10h	11.5 °C 10 - 11.7	0 mm/h	18 km/h rel.42.5	57%	☀️ 628	3.3 °C	1009.8hPa #
09h	10.9 °C 9 - 10	0 mm/h	14 km/h rel.30.6	62%	☀️ 7.9 63	3 °C	1009.4hPa #
08h	7.9 °C 7.8 - 8.7	0 mm/h	11 km/h rel.29.5	69%	☀️ 6.9	2.6 °C	1009.9hPa #

**EVOLUTIONS TEMPORELLES comparées : mesures de bruit au niveau de la ligne d'arrivée et au centre de Ledenon (rue des 4 vents)**

- \_ en bleu : niveau de bruit enregistré au dessus de la ligne d'arrivée
- \_ en jaune : niveau de bruit enregistré au centre de Ledenon (rue des 4 vents)



JOURNÉE DU 20/11/2022

Ouverture du circuit : Mesures et Analyses réalisées selon méthode contrôle de 9h à 12h30 et de 14h à 17h30  
 stipulée dans la norme NFS 31-010 et ce en 2 points simultanément : au dessus de la ligne d'arrivée du circuit et au centre de Ledenon.

Activité : autos/motos  
 Type : roulage  
 Nombre de véhicules moyen en piste: 8

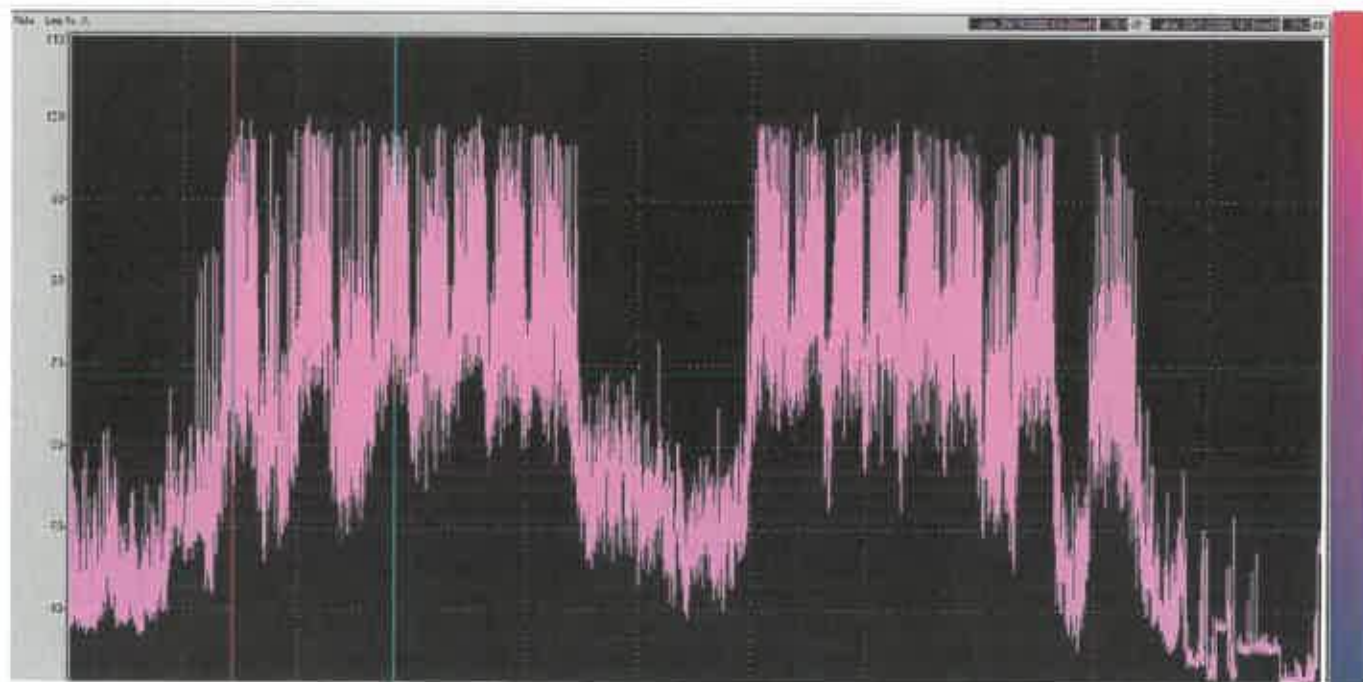
## conditions météorologiques

Heure locale	Température	Pluie	Vent	Humidité	Visibilité	PC de rosée	Pression
16h	9.4 °C 8.1 - 10.8	0 mm/h	4 km/h rel.11.8	73%	9.4	4.8 °C	1018.4 hPa
16h	12.3 °C 10.7 - 12.9	0 mm/h	4 km/h rel.25.6	56%	14.1	3.8 °C	1015.7 hPa
17h	12.7 °C 10.7 - 14.6	0 mm/h	7 km/h rel.16.2	62%	12.1	3.1 °C	1015.4 hPa
16h	13.1 °C 10.1 - 14.2	0 mm/h	4 km/h rel.25.6	49%	10.0	0.8 °C	1014.9 hPa
16h	14.2 °C 10.1 - 14.8	0 mm/h	11 km/h rel.29.8	36%	8.8	-0.7 °C	1015.1 hPa
14h	14.2 °C 10.8 - 16.4	0 mm/h	14 km/h rel.24.9	34%	4.2	-1.8 °C	1015.6 hPa
13h	13.7 °C 10 - 16.9	0 mm/h	18 km/h rel.42.1	36%	4.1	-0.4 °C	1018.7 hPa
12h	13.2 °C 11.2 - 15.8	0 mm/h	18 km/h rel.41.5	45%	4.9	1.5 °C	1018.6 hPa
11h	11.5 °C 10 - 13.0	0 mm/h	18 km/h rel.39.2	50%	9.6	1.5 °C	1018.9 hPa
10h	10.0 °C 8.6 - 11	0 mm/h	14 km/h rel.31.7	55%	7.9	1.4 °C	1018.5 hPa
09h	8.5 °C 6.6 - 10.4	0 mm/h	7 km/h rel.32.8	60%	7.1	1 °C	1018.5 hPa
08h	6.8 °C 5.7 - 8.9	0 mm/h	14 km/h rel.24.5	65%	3.7	0.6 °C	1015.8 hPa

## ÉVOLUTIONS TEMPORELLES comparées : mesures de bruit au niveau de la ligne d'arrivée et au centre de Ledenon (rue des 4 vents)

\_ en bleu : niveau de bruit enregistré au dessus de la ligne d'arrivée

\_ en jaune : niveau de bruit enregistré au centre de Ledenon (rue des 4 vents)





Ouverture du circuit : Mesures et Analyses réalisées selon méthode contrôle stipulée dans la norme NFS 31-010 et ce en 2 points simultanément : au dessus de la ligne d'arrivée du circuit et au centre de Ledenon.

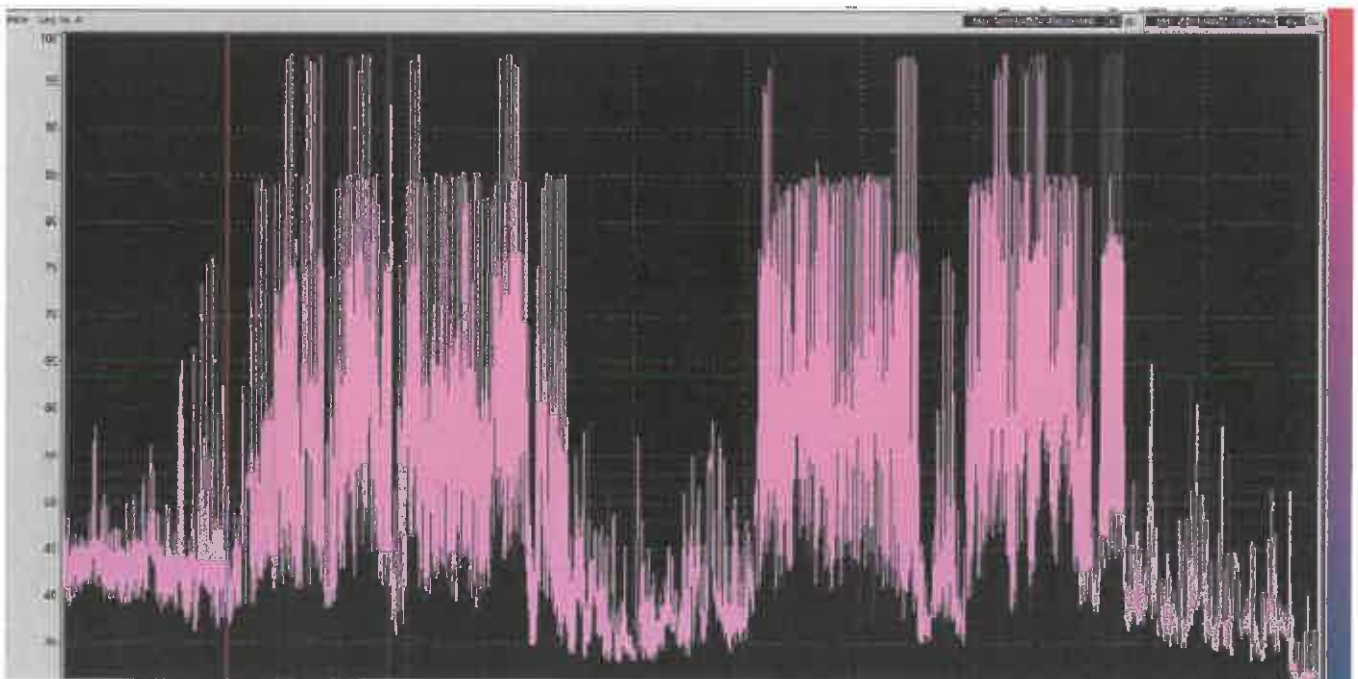
Activité : autos  
Type : école de pilotage  
Nombre de véhicules moyen en piste: 4

### conditions météorologiques

Heure locale	Temps	Température	Pluie	Vent	Humidité	Visibilité	Pt. de rosée	Pression
16h		8.3 °C 3.0 - 12.1	0 mm/h	7 km/h ref 17.8	98%	7.1	7.7 °C	1011.2 hPa x
16h		8.1 °C 3.1 - 12.2	0 mm/h	7 km/h ref 18.1	94%	8.0	8.2 °C	1010.0 hPa x
17h		10.5 °C 12.0 - 12.5	0 mm/h	4 km/h ref 8.8	89%	8.0	8.8 °C	1006.8 hPa x
16h		11.9 °C 12.0 - 12.0	0 mm/h	4 km/h ref 10.8	85%	14.0	9.5 °C	1007.8 hPa x
16h		10.7 °C 12.0 - 12.0	0 mm/h	4 km/h ref 13	89%	10.8	9 °C	1007.2 hPa x
14h		10.5 °C 10 - 12.4	0 mm/h	4 km/h ref 8.4	87%	11	8.5 °C	1005.7 hPa x
13h		10.9 °C 8.0 - 12	0 mm/h	4 km/h ref 9.7	88%	10	8.1 °C	1007.2 hPa x
12h		8.4 °C 8.0 - 8.5	0 mm/h	4 km/h ref 10.8	82%	8.4	7.7 °C	1006.9 hPa x
11h		8.4 °C 7.8 - 8.4	0 mm/h	7 km/h ref 15.8	90%	7.2	7.8 °C	1006.8 hPa x
10h		7.8 °C 7.0 - 7.8	0 mm/h	11 km/h ref 14	87%	5.8	7.4 °C	1005.3 hPa x
09h		7.6 °C 7.0 - 7.8	0.4 mm/h	4 km/h ref 7.9	97%	7.5	7.2 °C	1005.9 hPa x
08h		7.3 °C 7.0 - 7.5	0.2 mm/h	4 km/h ref 7.2	97%	7.2	6.9 °C	1005.1 hPa x

### EVOLUTIONS TEMPORELLES comparées : mesures de bruit au niveau de la ligne d'arrivée et au centre de Ledenon (rue des 4 vents)

- \_ en bleu : niveau de bruit enregistré au dessus de la ligne d'arrivée
- \_ en jaune : niveau de bruit enregistré au centre de Ledenon (rue des 4 vents)



## JOURNEE DU 24/11/2022

Ouverture du circuit : Mesures et Analyses réalisées selon méthode contrôle stipulée dans la norme NFS 31-010 et ce en 2 points simultanément : au dessus de la ligne d'arrivée du circuit et au centre de Ledenon.

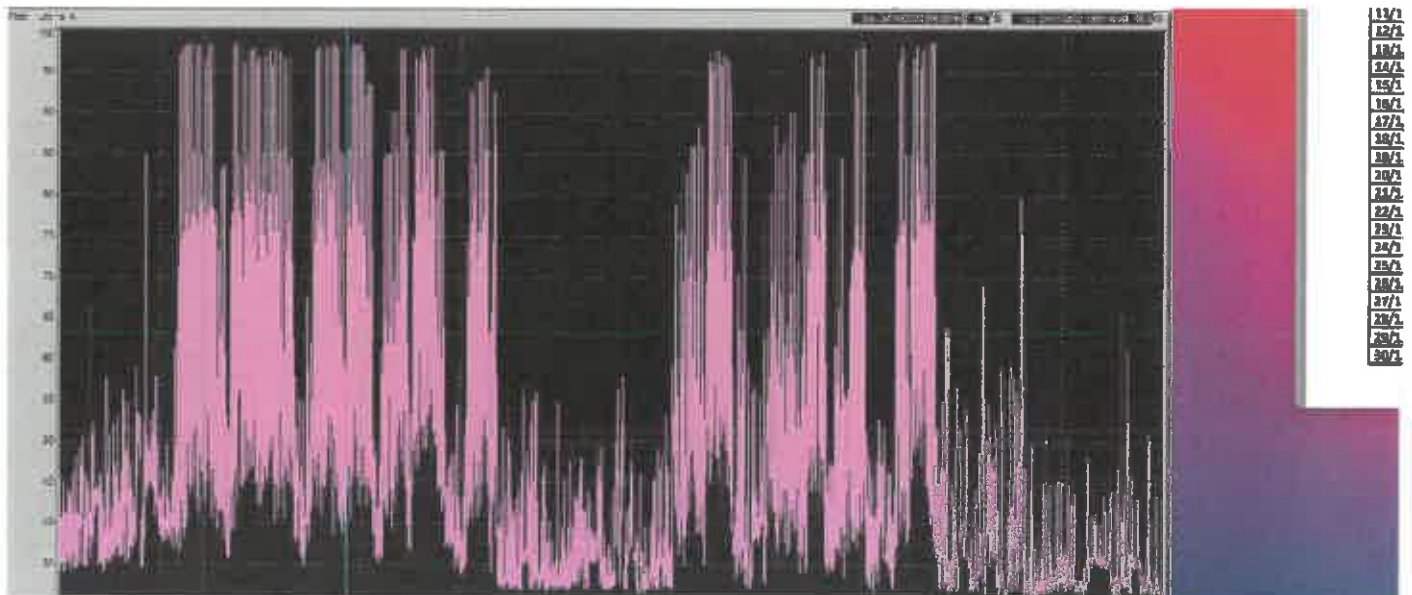
**Activité : autos**  
 Type : école de pilotage  
 Nombre de véhicules moyen en piste: 4

### conditions météorologiques

Heure locale	Température	Pluie	Vent	Humidité	Visibilité	Claircieuse	Pression
19h	8.8 °C 0.3 - 9.4	0 mm/h	4 km/h raf. 11.8	88%	8.5	6.1 °C	1017.0hPa
18h	9.6 °C 0.6 - 11.0	0 mm/h	4 km/h raf. 8.8	80%	8.6	6.3 °C	1016.8hPa
17h	11.9 °C 1.3 - 12.4	0 mm/h	7 km/h raf. 8.8	70%	8.7	6.8 °C	1016.6hPa
16h	16.2 °C 1.7 - 17.2	0 mm/h	4 km/h raf. 11.8	62%	176	6.8 °C	1016.0hPa
15h	15.9 °C 1.9 - 16.9	0 mm/h	4 km/h raf. 11.4	48%	207	4.9 °C	1016.0hPa
14h	16.7 °C 2.3 - 16.7	0 mm/h	7 km/h raf. 19.8	60%	408	6.3 °C	1017.0hPa
13h	15.6 °C 1.1 - 16.2	0 mm/h	7 km/h raf. 18.8	60%	361	6.1 °C	1017.4hPa
12h	15.0 °C 1.1 - 15.1	0 mm/h	11 km/h raf. 18.8	54%	347	8.8 °C	1018.1hPa
11h	13.9 °C 1.3 - 16.7	0 mm/h	7 km/h raf. 20.8	60%	300	6.7 °C	1018.6hPa
10h	12.3 °C 1.7 - 13.8	0 mm/h	14 km/h raf. 24.8	64%	238	6.7 °C	1018.0hPa
09h	9.7 °C 1.1 - 8.7	0 mm/h	7 km/h raf. 18.4	72%	8.7	4.9 °C	1018.7hPa
08h	7.5 °C 1.5 - 8.7	0 mm/h	11 km/h raf. 22	78%	8.4	3.9 °C	1018.0hPa

### EVOLUTIONS TEMPORELLES comparées : mesures de bruit au niveau de la ligne d'arrivée et au centre de Ledenon (rue des 4 vents)

- \_ en bleu : niveau de bruit enregistré au dessus de la ligne d'arrivée
- \_ en jaune : niveau de bruit enregistré au centre de Ledenon (rue des 4 vents)



JOURNEE DU **25/11/2022**

Ouverture du circuit : Mesures et Analyses réalisées selon méthode contrôle stipulée dans la norme NFS 31-010 et ce en 2 points simultanément : au dessus de la ligne d'arrivée du circuit et au centre de Ledenon.

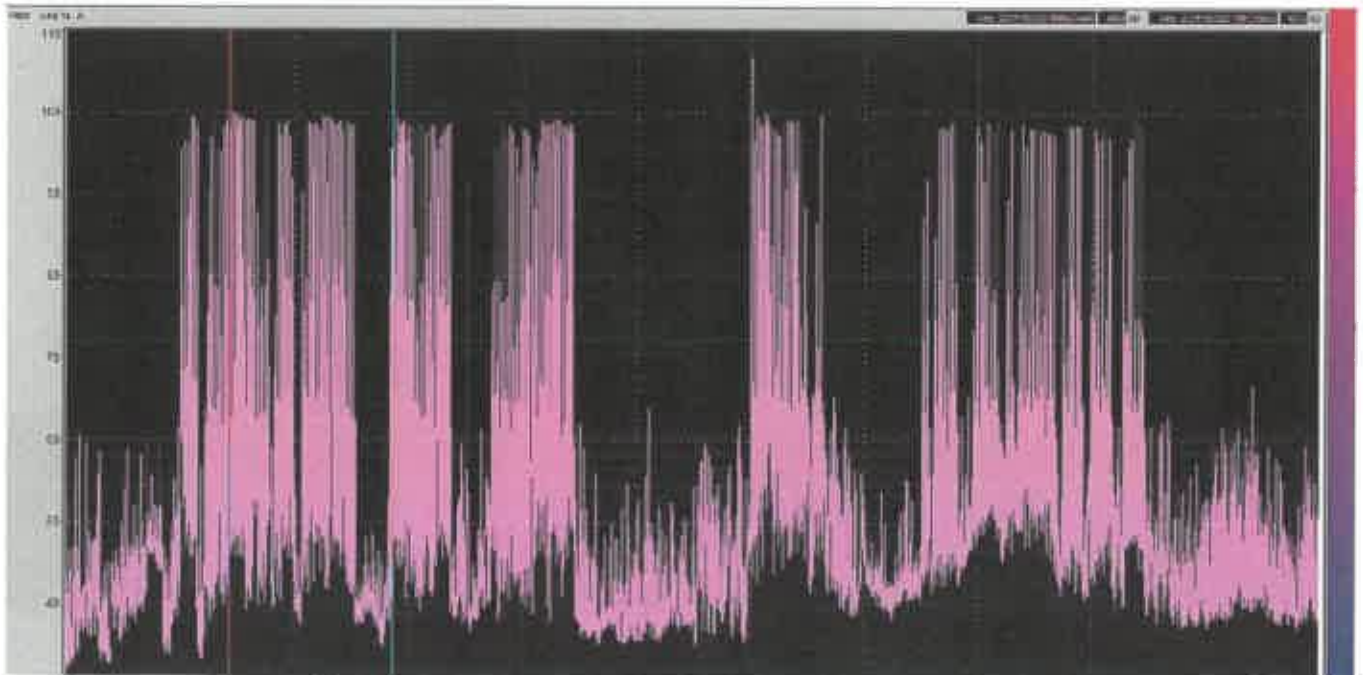
**Activité : autos**  
 Type : roulage  
 Nombre de véhicules moyen en piste: 1

## conditions météorologiques

Heure locale		Température	Pluie	Vent	Humidité	Éto-météo	Pt. de rosée	Pression
19h	☉	8.4 °C 3.4 - 11.0	0 mm/1h	7 km/h dir. 28.1	85%	8.4	7 °C	1021.2hPa ↗
18h	☉	8.9 °C 4.1 - 11.4	0.2 mm/1h	11 km/h dir. 24.8	87%	8.3 14!	7.8 °C	1021.2hPa ↗
17h	☉	10.4 °C 10.4 - 10.4	0.6 mm/1h	11 km/h dir. 29.2	88%	8.6 38!	8.9 °C	1020.9hPa ↗
16h	☉	10.7 °C 10.7 - 10.6	1.8 mm/1h	11 km/h dir. 28.4	87%	8.6	8.8 °C	1020.4hPa ↗
15h	☉	12.8 °C 12.8 - 12.8	0 mm/1h	18 km/h dir. 48.8	78%	8.6 62!	8.8 °C	1020.1hPa ↗
14h	☉	17.3 °C 17.3 - 17.3	0 mm/1h	14 km/h dir. 28.8	84%	8.6 94!	7.8 °C	1018.5hPa ↘
13h	☉	17.4 °C 17.4 - 17.4	0 mm/1h	7 km/h dir. 29.2	84%	8.6 45!	8 °C	1018.2hPa ↘
12h	☉	15.2 °C 15.2 - 15.2	0 mm/1h	11 km/h dir. 28.8	88%	8.6 39!	7.9 °C	1018.5hPa ↘
11h	☉	14.8 °C 14.8 - 14.8	0 mm/1h	7 km/h dir. 20.5	81%	8.6 30!	7.3 °C	1018.3hPa ↗
10h	☉	13.1 °C 13.1 - 13.1	0 mm/1h	4 km/h dir. 14.8	88%	8.7 20!	7.4 °C	1018.1hPa ↗
09h	☉	8.7 °C 8.7 - 8.7	0 mm/1h	4 km/h dir. 18.1	86%	8.7 47!	6.5 °C	1018.9hPa ↗
08h	☉	8.9 °C 8.9 - 7.4	0 mm/1h	4 km/h dir. 18	88%	8.8	8 °C	1018.6hPa ↗

## EVOLUTIONS TEMPORELLES comparées : mesures de bruit au niveau de la ligne d'arrivée et au centre de Ledenon (rue des 4 vents)

- en bleu : niveau de bruit enregistré au dessus de la ligne d'arrivée  
 - en jaune : niveau de bruit enregistré au centre de Ledenon (rue des 4 vents)





JOURNEE DU **26/11/2022**

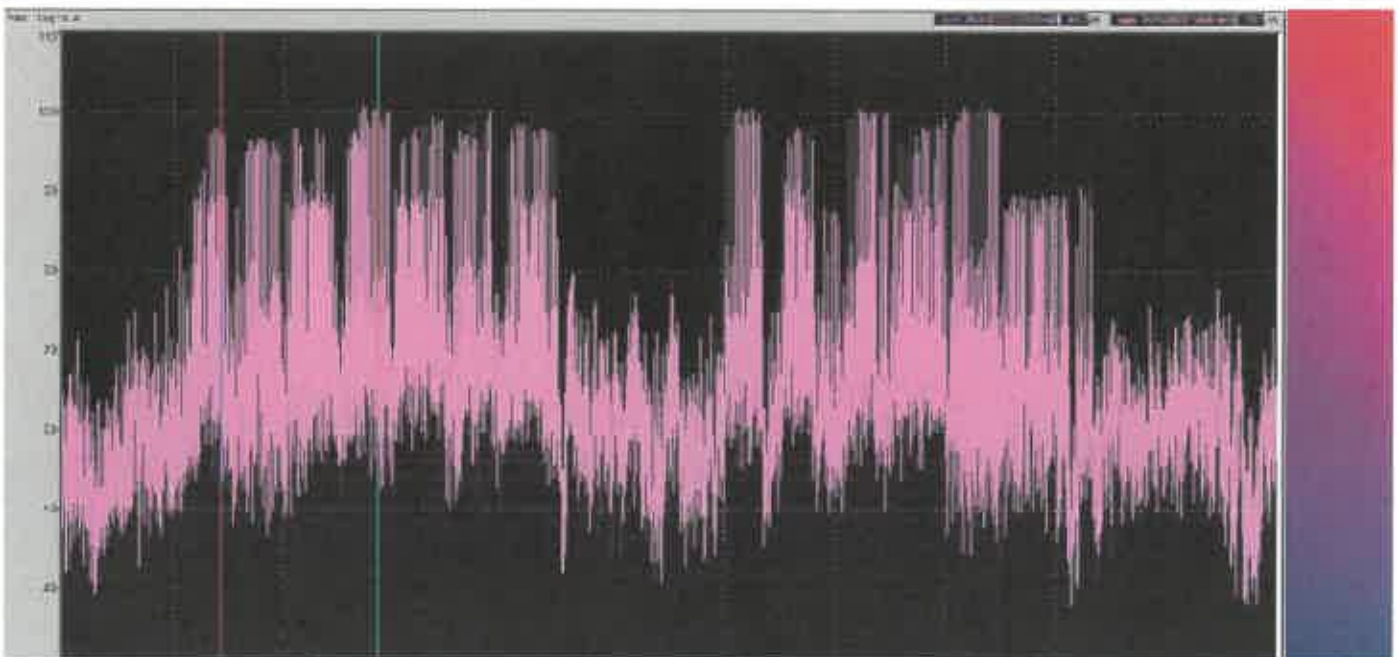
Ouverture du circuit : Mesures et Analyses réalisées selon méthode contrôle stipulée dans la norme NFS 31-010 et ce en 2 points simultanément : au dessus de la ligne d'arrivée du circuit et au centre de Ledenon.

**Activité : autos**  
 Type : roulage  
 Nombre de véhicules moyen en piste: 5

## conditions météorologiques

Heure locale	Température	Vent	Humidité	Pluie	Visibilité	Pression	Humidité
18h	10.2 °C <small>10.1 - 10.0</small>	0 m/s/1h <small>0</small>	11 km/h rel.48.1	63%		3.5 °C	1027.2hPa f
18h	10.8 °C <small>10.6 - 10.5</small>	0 m/s/1h <small>0</small>	22 km/h rel.48.7	67%		4.7 °C	1026.3hPa f
17h	11.5 °C <small>11.0 - 10.4</small>	0 m/s/1h <small>0</small>	22 km/h rel.50	62%	☀️ 17	4.5 °C	1026.1hPa h
16h	13.4 °C <small>13.0 - 12.8</small>	0 m/s/1h <small>0</small>	14 km/h rel.34.6	64%	☀️ 547	4.8 °C	1026.0hPa h
15h	14.6 °C <small>14.0 - 14.1</small>	0 m/s/1h <small>0</small>	11 km/h rel.34.6	62%	☀️ 522	4.8 °C	1026.0hPa h
14h	15.0 °C <small>14.7 - 15.0</small>	0 m/s/1h <small>0</small>	14 km/h rel.40	60%	☀️ 597	4.7 °C	1026.2hPa h
13h	13.0 °C <small>12.8 - 13</small>	0 m/s/1h <small>0</small>	11 km/h rel.52.2	66%	☀️ 342	5 °C	1026.6hPa h
12h	13.2 °C <small>13.1 - 13.0</small>	0 m/s/1h <small>0</small>	23 km/h rel.62.2	63%	☀️ 378	3.6 °C	1026.1hPa h
11h	13.0 °C <small>12.9 - 13</small>	0 m/s/1h <small>0</small>	25 km/h rel.69.5	61%	☀️ 308	2.1 °C	1026.9hPa f
10h	11.8 °C <small>11.6 - 11.8</small>	0 m/s/1h <small>0</small>	22 km/h rel.62.2	64%	☀️ 106	2.8 °C	1027.5hPa f
09h	10.9 °C <small>10.6 - 10.8</small>	0 m/s/1h <small>0</small>	11 km/h rel.41.8	66%	☀️ 38	2.5 °C	1027.9hPa f
08h	10.5 °C <small>10 - 10.5</small>	0 m/s/1h <small>0</small>	16 km/h rel.55.1	66%		2.6 °C	1028.2hPa f

**EVOLUTIONS TEMPORELLES comparées : mesures de bruit au niveau de la ligne d'arrivée et au centre de Ledenon (rue des 4 vents)**  
 \_ en bleu : niveau de bruit enregistré au dessus de la ligne d'arrivée  
 \_ en jaune : niveau de bruit enregistré au centre de Ledenon (rue des 4 vents)



Ouverture du circuit : Mesures et Analyses réalisées selon méthode contrôle stipulée dans la norme NFS 31-010 et ce en 2 points simultanément : au dessus de la ligne d'arrivée du circuit et au centre de Ledenon.

**Activité : autos/motos**  
 Type : roulage  
 Nombre de véhicules moyen en piste::5

**conditions météorologiques**

Heure locale		Température	Pluie	Vent	Humidité	Visi-vibilité	Pt. de rosée	Pression
18h	⊕	6.9 °C 5.1 - 10.2	0 mm/h	7 km/h ref.10.4	87%	9	7.8 °C	1022.2hPa
18h	⊕	10.2 °C 10.1 - 11.0	0 mm/h	4 km/h ref.8.3	89%	9	8.9 °C	1022.8hPa
17h	⊕	11.3 °C 11.0 - 11.6	0 mm/h	4 km/h ref.6.8	89%	88	8.5 °C	1023.1hPa
16h	⊕	13.5 °C 13.0 - 14.0	0 mm/h	4 km/h ref.4	72%	111	8.5 °C	1023.7hPa
15h	⊕	14.1 °C 13.6 - 14.6	0 mm/h	4 km/h ref.8.4	88%	189	7.8 °C	1024.0hPa
14h	⊕	14.2 °C 13.7 - 14.6	0 mm/h	4 km/h ref.8	82%	356	7 °C	1024.8hPa
13h	⊕	13.5 °C 12.7 - 13.6	0 mm/h	4 km/h ref.12.5	89%	201	6.8 °C	1025.5hPa
12h	⊕	12.9 °C 12.3 - 13.3	0 mm/h	7 km/h ref.15.1	89%	259	6 °C	1026.4hPa
11h	⊕	12.2 °C 11.4 - 13.2	0 mm/h	7 km/h ref.10.5	86%	254	6 °C	1027.0hPa
10h	⊕	7.3 °C 6.6 - 7.5	0 mm/h	7 km/h ref.11.5	82%	8	4.4 °C	1027.2hPa
09h	⊕	5.5 °C 4.7 - 5.6	0 mm/h	7 km/h ref.11.5	86%	4	3.4 °C	1027.3hPa
08h	⊕	4.1 °C 3.6 - 4.7	0 mm/h	7 km/h ref.13	92%	2.3	2.9 °C	1027.2hPa

**EVOLUTIONS TEMPORELLES comparées : mesures de bruit au niveau de la ligne d'arrivée et au centre de Ledenon (rue des 4 vents)**

- \_ en bleu : niveau de bruit enregistré au dessus de la ligne d'arrivée
- \_ en jaune : niveau de bruit enregistré au centre de Ledenon (rue des 4 vents)



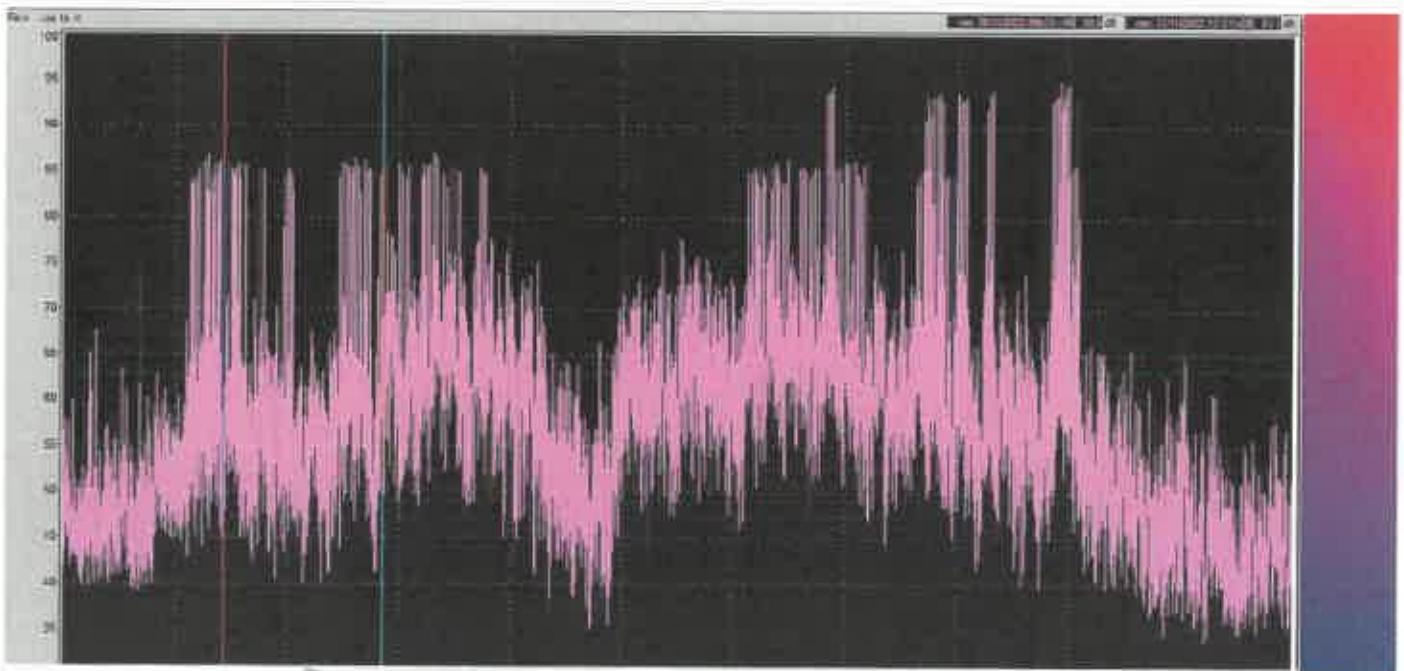
Ouverture du circuit : Mesures et Analyses réalisées selon méthode contrôlée stipulée dans la norme NFS 31-010 et ce en 2 points simultanément : au dessus de la ligne d'arrivée du circuit et au centre de Ledenon.

Activité : autos  
Type : école de pilotage  
Nombre de véhicules moyen en piste: 4

### conditions météorologiques

16h		8.5 °C 6.1 - 11.4	0 mm/h 0	7 km/h ref. 26.8	70%	7.4	3.3 °C	1016.5hPa ↘
15h		9.6 °C 8.0 - 12.4	0 mm/h 0	14 km/h ref. 32	68%	7.4	2.8 °C	1016.9hPa ↘
17h		10.4 °C 10.0 - 11.0	0 mm/h 0	18 km/h ref. 47.8	63%		3.7 °C	1016.8hPa ↔
16h		11.8 °C 11 - 12.4	0 mm/h 0	18 km/h ref. 50.8	59%		4 °C	1016.9hPa ↘
15h		12.3 °C 11.1 - 12.8	0 mm/h 0	25 km/h ref. 56.2	58%		4.3 °C	1016.8hPa ↘
14h		12.5 °C 11.2 - 12.7	0 mm/h 0	26 km/h ref. 55.4	58%		4.7 °C	1016.8hPa ↘
13h		12.8 °C 11.9 - 12.8	0 mm/h 0	18 km/h ref. 48.4	62%		5.5 °C	1016.3hPa ↘
12h		12.0 °C 10.6 - 12	0 mm/h 0	22 km/h ref. 58	62%		4.9 °C	1016.8hPa ↔
11h		10.9 °C 9.4 - 12.9	0 mm/h 0	22 km/h ref. 58.9	71%		5.8 °C	1016.8hPa ↘
10h		9.3 °C 7.8 - 11.3	0 mm/h 0	14 km/h ref. 31	78%		6.1 °C	1017.0hPa ↘
09h		7.6 °C 6.2 - 11.5	0 mm/h 0	11 km/h ref. 24.5	69%		4.3 °C	1016.7hPa ↘
08h		6.3 °C 5.5 - 6.4	0 mm/h 0	11 km/h ref. 23.4	62%	4	3.8 °C	1016.5hPa ↘

**EVOLUTIONS TEMPORELLES comparées : mesures de bruit au niveau de la ligne d'arrivée et au centre de Ledenon (rue des 4 vents)**  
 \_ en bleu : niveau de bruit enregistré au dessus de la ligne d'arrivée  
 \_ en jaune : niveau de bruit enregistré au centre de Ledenon (rue des 4 vents)








**relevés sonométriques \* pas de mesures**

Date	Catégorie	Observations	relevé1			relevé2			Observations		
			Heure	circuit (LAeq1s max relevé sur 1 tour)	riverain (LAeq 15')	Heure	circuit (LAeq1s max relevé sur 1 tour)	riverain (LAeq 15')	Total véhicules contrôlés	Fiche Incident statique	Fiche Incident dynamique
01/11/2022	Auto	Roulage	9h15	70,1	HS	14h30	94,9	HS	8		
02/11/2022	Auto	Ecole pilotage	9h15	83,2	HS	14h30	84,7	HS	8		
03/11/2022		Pas d'activité	9h15			14h30			0		
04/11/2022	Auto	Roulage	9h15	91,3	HS	14h30	95,6	HS	19		
05/11/2022	Auto	Roulage	9h15	88,6	HS	14h30	81,7	HS	45		
06/11/2022	Auto	Roulage	9h15	66,5	HS	14h30	93,1	HS	21		
07/11/2022		Pas d'activité	9h15			14h30			0		
08/11/2022		Pas d'activité	9h15			14h30			0		
09/11/2022		Pas d'activité	9h15			14h30			0		
10/11/2022	Auto	Ecole pilotage	9h15	73,8	HS	14h30	85	HS	8		
11/11/2022	Auto	Roulage	9h15	94,5	HS	14h30	88,7	HS	48		
12/11/2022		Pas d'activité	9h15			14h30			0		
13/11/2022		Pas d'activité	9h15			14h30			0		
14/11/2022		Pas d'activité	9h15			14h30			0		
15/11/2022	Auto	Ecole pilotage	9h15	62,5	HS	14h30	75,4	HS	8		
16/11/2022		Pas d'activité	9h15			14h30			0		
17/11/2022		Pas d'activité	9h15			14h30			0		
18/11/2022	Auto	Roulage	9h15	91,4	HS	14h30	73,8	HS	7		
19/11/2022	Auto/Moto	Roulage	9h15	87,8	HS	14h30	93,5	HS	23		
20/11/2022	Auto/Moto	Roulage	9h15	83,5	HS	14h30	96,2	HS	18		
21/11/2022		Pas d'activité	9h15			14h30			0		
22/11/2022		Pas d'activité	9h15			14h30			0		
23/11/2022	Auto	Ecole pilotage	9h15	73,3	HS	14h30	95,4	HS	8		
24/11/2022	Auto	Ecole pilotage	9h15	86,7	HS	14h30	83,4	HS	8		
25/11/2022	Auto	Roulage	9h15	88,6	HS	14h30	96,3	HS	2		
26/11/2022	Auto	Roulage	9h15	89,4	HS	14h30	91,6	HS	10		
27/11/2022	Auto	Ecole pilotage	9h15	79,3	HS	14h30	88,7	HS	10		
28/11/2022		Pas d'activité	9h15			14h30			0		
29/11/2022		Pas d'activité	9h15			14h30			0		
30/11/2022	Auto	Ecole pilotage	9h15	86,8	HS	14h30	85,8	HS	8		





# CIRCUIT DE LEDENON MESURES DE BRUIT : SYNTHESE MENSUELLE

MOIS D' **Novembre 2022**

Niveau de pression acoustique exprimé en dB(A) mesuré  
à 4 m au dessus de la ligne d'arrivée du circuit

Niveau de pression acoustique L1 soit la valeur dépassée pendant 1/100 du temps d'observation  
(équivalent des 4,2 minutes les plus bruyantes de la journée le circuit ouvert)

v Niveaux journaliers circuit <b>ouvert</b> de : 9h à 12h30 et de 14h à 17h30		JOUR du mois	Niveaux journaliers circuit <b>fermé</b> de : 8h à 9h, de 12h30 à 14h, de 17h30 à 19h	
Leq (en dB(A))	L1		Leq (en dB(A))	particularité
79	92	1 Novembre	45	Roulage
71	82	2 Novembre	50	Ecole pilotage
51	59	3 Novembre		Pas d'activité
80	95	4 Novembre	50	Roulage
83	96	5 Novembre	65	Roulage
80	94	6 Novembre	47	Roulage
		7 Novembre		Pas d'activité
		8 Novembre		Pas d'activité
		9 Novembre		Pas d'activité
72	83	10 Novembre	63	Ecole pilotage
82	95	11 Novembre	60	Roulage
		12 Novembre		Pas d'activité
		13 Novembre		Pas d'activité
		14 Novembre		Pas d'activité
67	80	15 Novembre	47	Ecole pilotage
		16 Novembre		Pas d'activité
		17 Novembre		Pas d'activité
75	88	18 Novembre	52	Roulage
82	95	19 Novembre	61	Roulage
82	96	20 Novembre	53	Roulage
		21 Novembre		Pas d'activité
		22 Novembre		Pas d'activité
74	84	23 Novembre	44	Ecole pilotage
75	86	24 Novembre	47	Ecole pilotage
77	88	25 Novembre	46	Roulage
79	91	26 Novembre	63	Roulage
70	81	27 Novembre	58	Roulage
		28 Novembre		Pas d'activité
		29 Novembre		Pas d'activité
69	81	30 Novembre	60	Ecole pilotage

